

Уважаемые пассажиры!

Железнодорожный транспорт в России представляет собой одну из крупнейших железнодорожных сетей в мире. Эксплуатационная протяжённость сети железных дорог общего пользования составляет 86 тыс. км.

История железных дорог в России начинается с 1830-х годов. За более чем 170-летнюю историю железная дорога стала одним из самых востребованных видов транспорта, который не только перевозит миллионы пассажиров каждый день в любых климатических условиях, но и обслуживает все отрасли экономики.

Но одновременно железная дорога – это ещё и место повышенной опасности. Не редко травмирование и гибель людей происходят из-за несоблюдения элементарных правил безопасного поведения.

Чтобы избежать трагических событий, необходимо знать основные правила поведения на железнодорожном транспорте.

**Курганская транспортная
прокуратура**



**переходите
железнодорожные пути
только в оборудованных для
этого местах, пользуясь при
этом пешеходными мостами,
тоннелями, переездами!**



**Не используйте наушники
и мобильные телефоны
при переходе через
железнодорожные пути!**



**проезд граждан
в инвалидных креслах через
железнодорожные пути
должен осуществляться
только по пешеходным
переходам и обязательно
с сопровождающим!**



**при закрытом шлагбауме
или показании красного
сигнала светофора на желез-
нодорожных переездах
не переходите пути!**



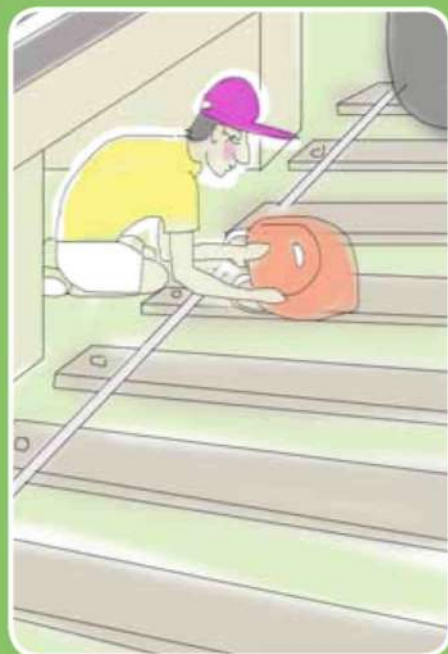
**Не ходите
по железнодорожным
путям!**



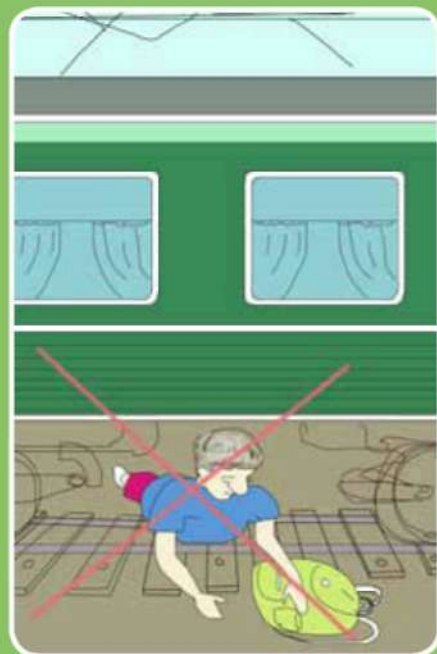
**железнодорожные пути
не место для игр!**



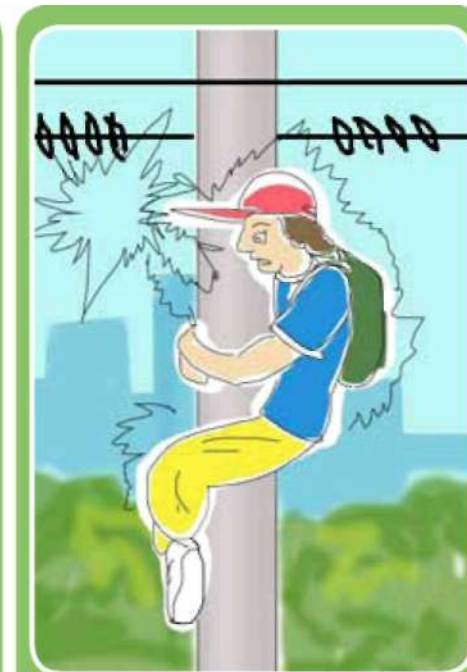
Находиться на объектах железнодорожного транспорта в состоянии алкогольного, токсического и наркотического опьянения запрещено!



Не подлезайте под пассажирские платформы, железнодорожный подвижной состав и через автосцепные устройства между вагонами, для прохода через путь!



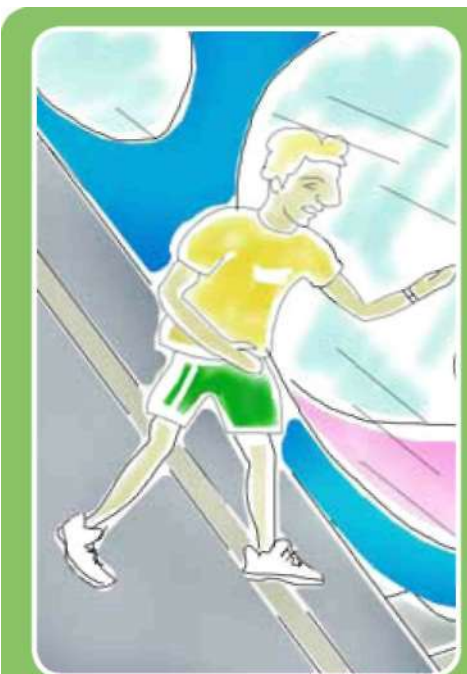
Не прыгайте с пассажирской платформы на железнодорожные пути!



Не прикасайтесь к проводам, идущим от опор и специальных конструкций контактной сети и воздушных линий электропередачи!



Не прикасайтесь к оборванным проводам!



НЕ ЗАХОДИТЕ за линию безопасности у края пассажирской платформы!



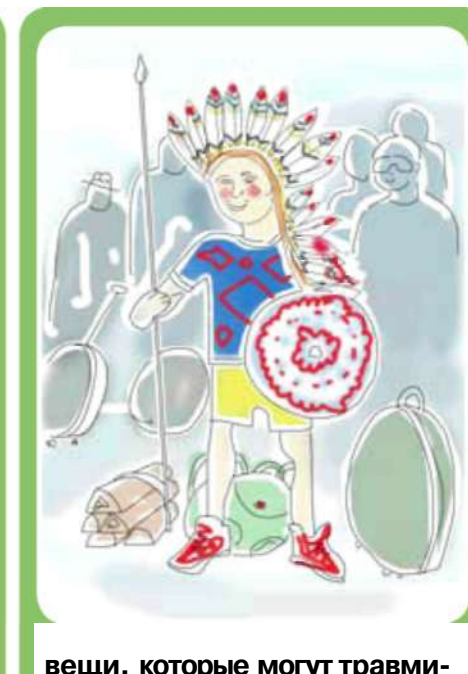
Проходите на железнодорожные станции и платформы только в установленных и оборудованных для этого местах!



Не повреждайте знаки, указатели!



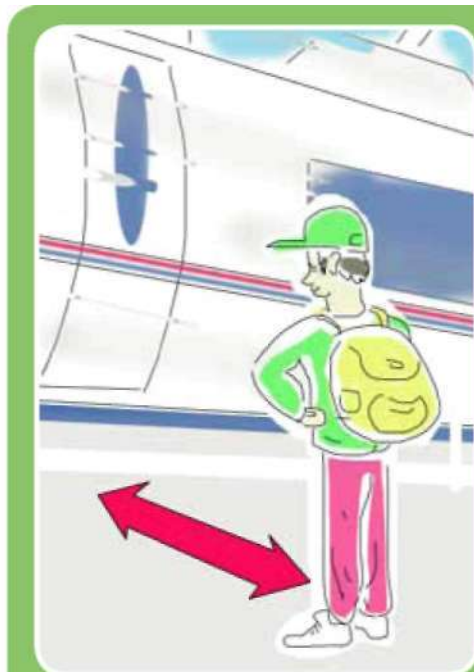
Не оставляйте на железнодорожных путях вещи и предметы!



вещи, которые могут травмировать других пассажиров или повредить вагон, провозите в соответствующей упаковке или чехле. запрещено иметь при себе огнеопасные, отравляющие, воспламеняющиеся и взрывчатые вещества!



Не высовывайтесь из окон вагонов и тамбуров во время движения поезда!



при приближении поезда отойдите на безопасное расстояние. осуществляйте посадку и (или) высадку только при полной остановке поезда!



Не оставляйте детей без присмотра!



при посадке в вагон, не подходите к поезду до полной остановки подвижного состава!



Не прислоняйтесь к стоящим вагонам поезда!



при обнаружении помех, препятствующих движению поездов, немедленно сообщите об этом работникам железнодорожного транспорта!



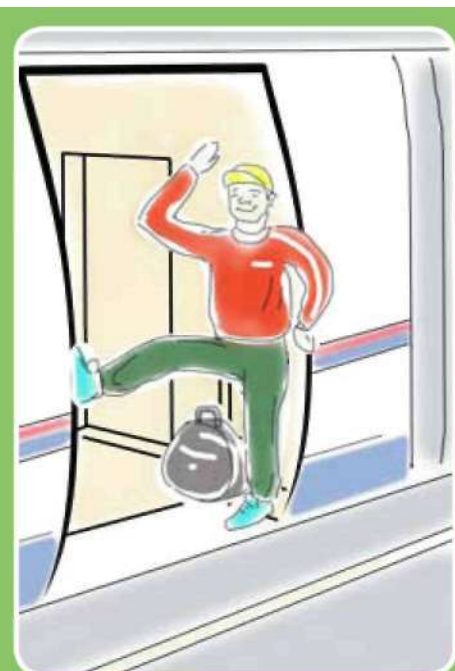
подайте сигнал возможным способом в случаях возникновения ситуации, требующей экстренной остановки железнодорожного подвижного состава!



при обнаружении забытых и (или) подозрительных предметов немедленно сообщите сотрудникам транспортной полиции или работникам железнодорожного транспорта!



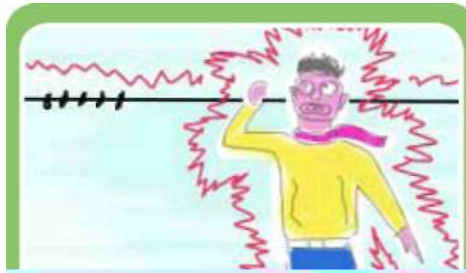
Не задерживайте открытие и закрытие автоматических дверей вагонов!



Не проезжайте в местах, не приспособленных для проезда! Не стойте на подножках и переходных площадках вагонов!



будьте внимательны с пожилыми людьми, беременными, гражданами с детьми и людьми с ограниченными способностями!



Не проезжайте в местах, не приспособленных для проезда! Не поднимайтесь на крыши вагонов!



осуществляйте посадку и (или) высадку только со стороны пассажирской платформы, не создавая неудобств другим пассажирам!



при посадке и (или) высадке держите детей за руку или на руках!

**Курганская транспортная прокуратура расположена по адресу:
640001, г. Курган, Станционная ул., д. 20,
тел.: 8-3522-43-28-67**